

# 2,300

challenge tests realized/year

# 32

years of experience  
in cosmetic microbiology

# 6

dedicated rooms

# SGS



IDEA TESTS IS NOW PART OF SGS, THE  
WORLD'S LEADING TESTING, INSPECTION  
AND CERTIFICATION COMPANY



Quality  
control



Challenge tests



Stability  
studies



Efficacy  
studies



Quality environment  
ISO 9001/GLP

[www.groupeideatests.com](http://www.groupeideatests.com)

Member of SGS group [www.sgsgroup.fr](http://www.sgsgroup.fr)



## CHALLENGE TESTS Challenge tests

- ISO 11930  
ISO 11930
- European Pharmacopoeia  
Pharmacopée Européenne
- US Pharmacopoeia  
Pharmacopée US
- Plant and specific strains  
Souches usines et spécifiques
- Special protocols on demand (wipes, solid soaps, powders...)  
Protocoles spécifiques sur demande (lingettes, savons solides, poudres...)
- Water activity measurement (ISO 29621)  
Mesure de l'activité de l'eau (ISO 29621)



## QUALITY CONTROL Contrôle qualité

### Quality control according to ISO 17516 norm microbial limits for cosmetics

Contrôle qualité selon la norme ISO 17516 Limites microbiologiques pour cosmétiques

- Classic & rapid methods:  
Méthodes traditionnelles & rapides :
  - Mesophilic aerobic bacteria ISO 21149  
Bactéries mesophiles aerobies
  - Yeast & Molds ISO 16212  
Levures & Moisissures
  - Specified microorganisms:  
Micro organismes spécifiés:
    - Pseudomonas aeruginosa* ISO 22717
    - Staphylococcus aureus* ISO 22718
    - Escherichia coli* ISO 21150
    - Candida albicans* ISO 18416
- Identification of micro-organisms Biolog and phenotypic methods  
Identification des micro organismes méthodes Biolog et phénotypiques
- Other methods: Pharmacopoeia EU/US harmonized  
Méthodes traditionnelles & rapides : Pharmacopées EU/US harmonisées



## STABILITY STUDIES Études de stabilité

### Stability studies according to ISO18811 guidelines & PAO

Études de stabilité selon les lignes directrices ISO 18811 & PAO

- Risk evaluation (ISO 29621)  
Évaluation du risque (ISO 29621)
- Determination of the date of minimum durability  
Détermination de la date de durabilité minimale
- Estimation of PAO (Period After Opening)  
Estimation de la PAO (Période Après Ouverture)
- Accelerated ageing  
Vieillesse accélérée
- Protocol adapted to the galenic and the packaging of the product  
Protocole adapté à la galénique et au conditionnement du produit
- Specific protocols on demand : daylight stability, temperature cycles...  
Protocoles spécifiques sur demande : stabilité à la lumière du jour, cycles de température...



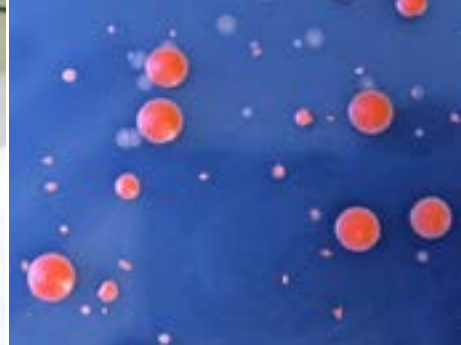
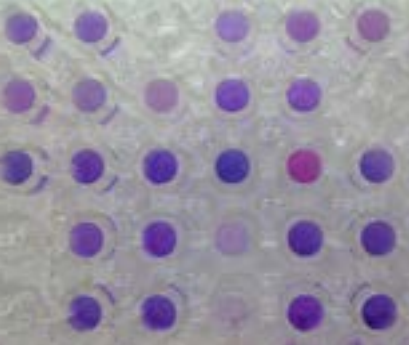
## EFFICACY STUDIES Études d'efficacité

- Bactericidal activities EN 1276  
Activité bactéricide EN 1276
- Fungicidal activities EN 1650  
Activité fongicide EN 1650
- MIC/MBC  
Calcul CMI/CMB
- Anti-acne (*Propionibacterium acnes*)  
Anti-acné (*Propionibacterium acnes*)
- Anti-dandruff (*Malassezia furfur*)  
Anti-pelliculaire (*Malassezia furfur*)
- NEW! Effect on the skin microbiote  
NOUVEAU ! Effet sur le microbiote cutané
- Specific protocols on demand  
Protocoles spécifiques sur demande



## CAPABILITIES Capacités

- Bactiflow for rapid analysis  
Bactiflow pour analyse rapide
- Biolog for identification  
Biolog pour identification
- Fluorescence Microscopy  
Microscopie de fluorescence
- Aw-meter  
Aw-mètre



# SGS



For more information, please contact  
**Sophie CORRE, PhD**

[s.corre@groupeideatests.com](mailto:s.corre@groupeideatests.com)

**+33 (0)2 98 05 19 70**

Technopole Brest Iroise  
90, rue René Descartes  
29280 PLOUZANE – FRANCE

## Microbiological tests for the cosmetic industry

**SGS IDEA** offers in its Brest laboratory all the microbiological studies required by the cosmetic industry. Our microbiology laboratory in Brest is one of the two establishments of **SGS IDEA LAB**, the **SGS IDEA** subsidiary dedicated to in vitro testing. **SGS IDEA LAB** also has a cell culture laboratory based near Bordeaux. Choosing **SGS IDEA** is surrounding yourself with a team of experts, reactive and human-sized, perfectly mastering the challenges of cosmetic evaluation.

## Tests microbiologiques pour l'industrie cosmétique

**SGS IDEA** propose dans son laboratoire de Brest toutes les études microbiologiques requises par l'industrie cosmétique. Notre laboratoire de microbiologie de Brest est l'un des deux établissements de **SGS IDEA LAB**, la filiale de **SGS IDEA** dédiée aux tests in vitro. **SGS IDEA LAB** dispose également d'un laboratoire de culture cellulaire basé à proximité de Bordeaux. Choisir **SGS IDEA**, c'est s'entourer d'une équipe d'experts, réactive et à taille humaine, maîtrisant parfaitement les enjeux de l'évaluation cosmétique.

Quality environment  
**ISO 9001/GLP**

[www.groupeideatests.com](http://www.groupeideatests.com)

Member of SGS group [www.sgsgroup.fr](http://www.sgsgroup.fr)